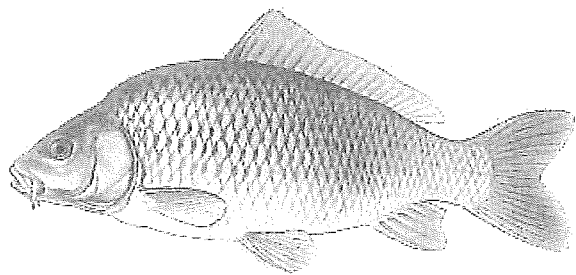


1. RYBY

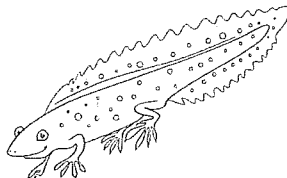
Mohou žít pouze ve _____.

Tělo mají pokryté _____.

K dýchání jim slouží _____.



2. OBOJŽIVELNÍCI



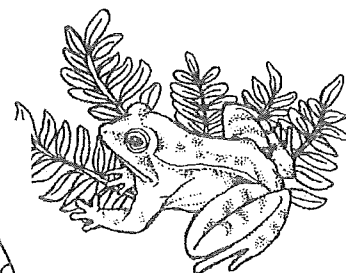
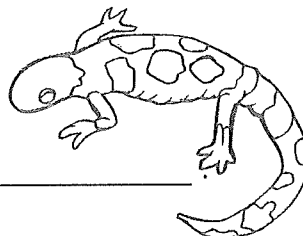
Mohou žít ve _____ i na _____.

Tělo mají pokryté _____ se slizovými žlázami.

Živí se převážně _____.

Mezi obojživelníky patří:

_____ , _____ , _____



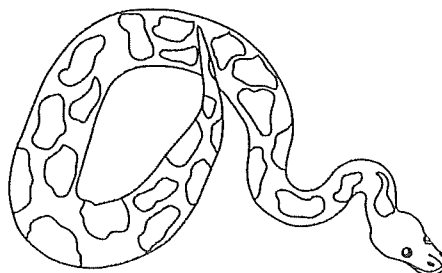
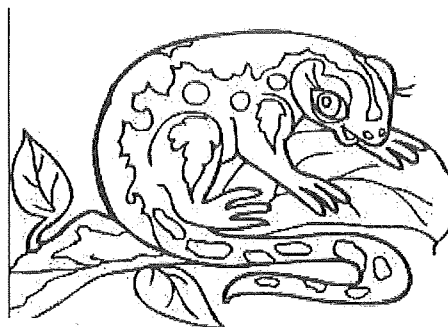
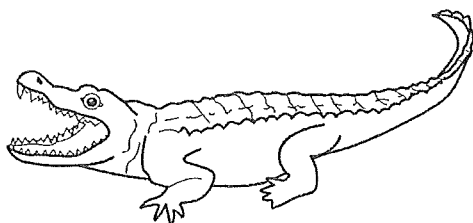
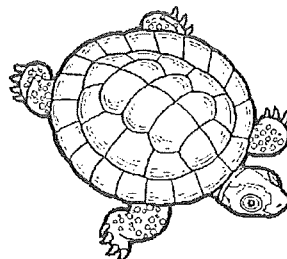
3. PLAZI

Mají tělo pokryté _____.

Mláďata se rodí z _____.

Patří sem: _____ , _____ , _____

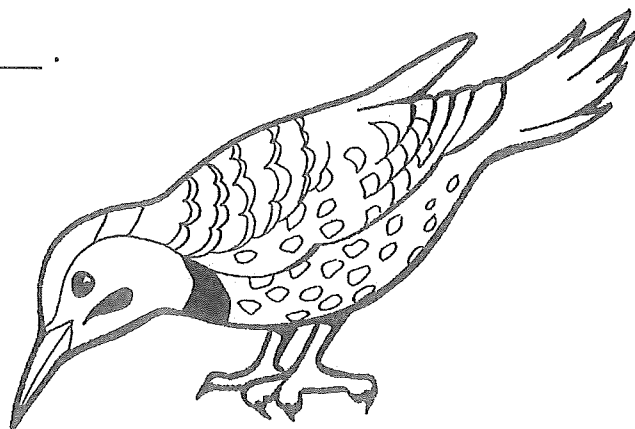
_____ .



4. PTÁCI

Tělo ptáků je pokryté _____.

Pohybují se pomocí _____.



5. SAVCI

Tělo savců je pokryté _____.

Mláďata po narození sají _____.

Mezi savce patří také _____.

