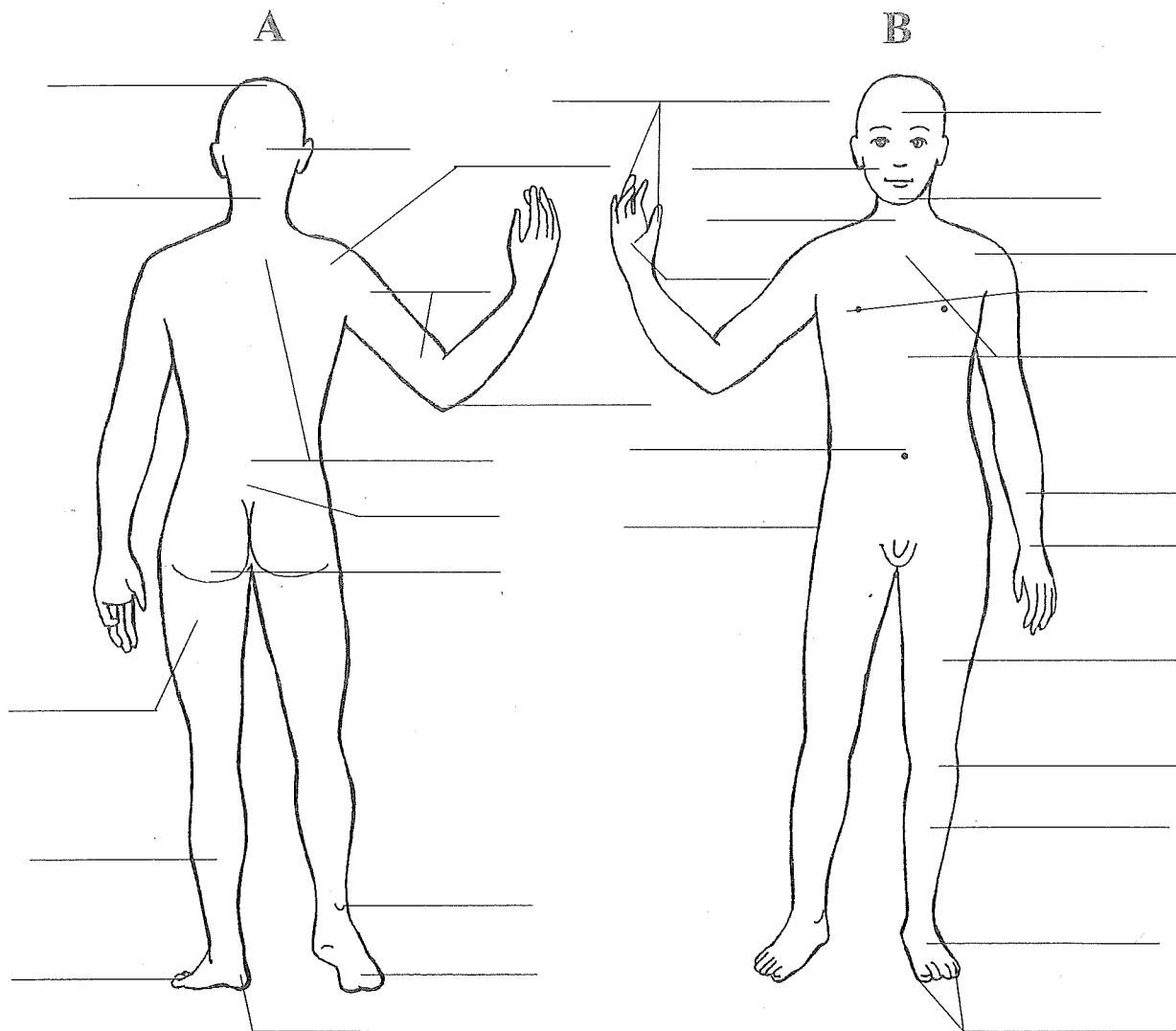


2. VNĚJŠÍ STAVBA ČLOVĚKA

1. Rozsvička. Rozhýbej si celé tělo a přitom zopakuj názvy hlavních částí.

(Hlava, krk, horní končetina, ruka, trup, dolní končetina, noha.)

2. Dovedeš přiřadit názvy dle nápovědy k jednotlivým vnějším částem lidského těla?



Nápověda:

1. temeno, 2. týl, 3. šíje, 4. rameno,
5. záda, 6. bedra, 7. hýždě, 8. stehno,
9. lýtko, 10. pata, 11. kotník, 12. paže,
13. loket, 14. chodidlo, 15. prsty nohou.

1. čelo, 2. brada, 3. líce, 4. krk, 5. prsa (ňadra),
6. rameno, 7. břicho, 8. hrudník, 9. předloktí,
10. zápěstí, 11. prsty rukou, 12. stehno,
13. koleno, 14. holeň, 15. nárt, 16. prsty nohou,
17. dlaň, 18. boky.

a) Vybarvi na obrázku A levou horní končetinu a pravou ruku.

b) Vybarvi na obrázku B pravou dolní končetinu a levou nohu.