

PR 5. TR. KONTROLA 22.5.

ČLOVĚK – ŽENA A MUŽ

Žena a muž se od sebe liší, mají rozdílné _____ orgány.

Ženské pohlavní orgány se jmenují _____,

ženské pohlavní buňky _____.

Mužské pohlavní orgány se jmenují _____,

mužské pohlavní buňky _____.

ROZMNOŽOVÁNÍ

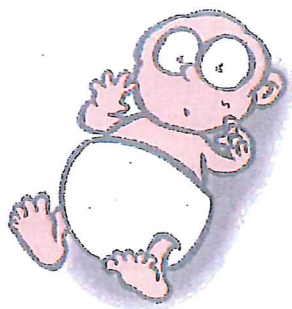
je základní vlastnost živých organismů, i člověka.

V těle matky dojde k oplodnění vajíčka spermií, v děloze vznikne _____,

ze kterého se během _____ měsíců vyvíjí _____.



Miminko v děloze



novorozenec

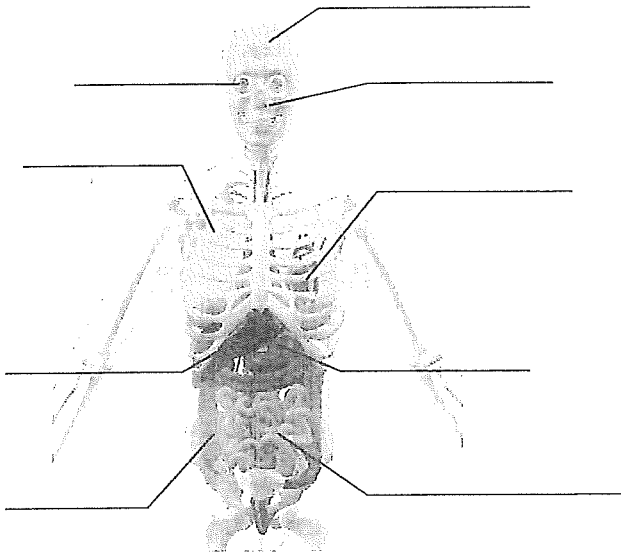
Seřaď správně fáze lidského života
– očíslej čísla 1 – 8

| | |
|--------------|--|
| ŠKOLÁK | |
| NOVOROZENEC | |
| DOSPĚLÝ | |
| BATOLE | |
| PŘEDŠKOLÁK | |
| STARÝ ČLOVĚK | |
| DOSPÍVAJÍCÍ | |
| KOJENEC | |

OPAKOVÁNÍ – ČLOVĚK A JEHO ZDRAVÍ

1. Jakou funkci plní kostra?

2. Najdi na obrázku a dopiš na linky názvy orgánů.



Nápověda: mozek, oko, nos, plíce, srdce, játra, žaludek, tenké střevo, tlusté střevo

3. Dopln.

K dýchání potřebujeme _____. Dýcháme _____.
 Plíce jsou uloženy v _____. V plicích přechází kyslík ze vzduchu do krve. Krev roznáší kyslík do celého _____.

4. Vypiš jídla, která škodí trávicí soustavě.

5. Dopiš, jak se také tělo zbavuje škodlivých látek. Dopln chybějící písmena.

Škodliviny, které se do těla dostanou potravou, vylučují L _____ Y.

Z těla ven se dostanou M ____ Í.

6. Víš, co řídí práci celého těla?

