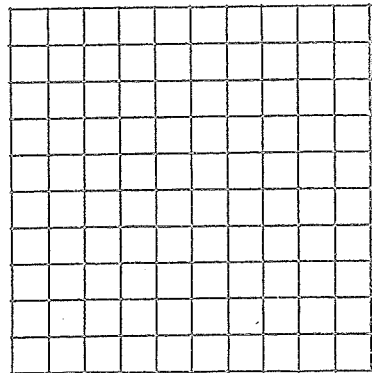
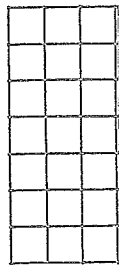
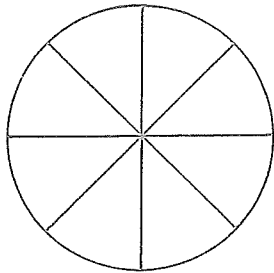
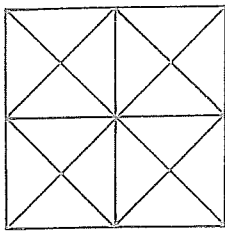


Sčítání a odčítání zlomků se stejným jmenovatelem

1 Znáznorněte každého sčítance jinou barvou. Vypočítejte, jaká část celku je vybarvena.



$$\frac{5}{16} + \frac{10}{16} =$$

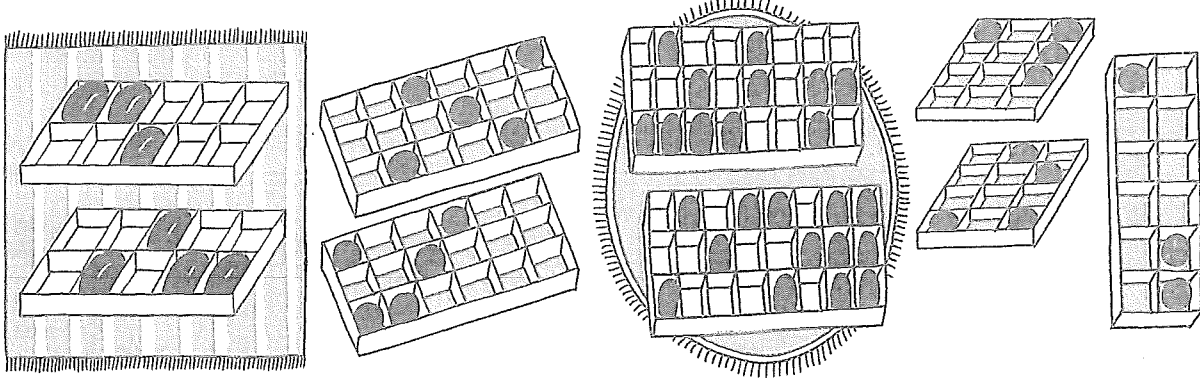
$$\frac{3}{8} + \frac{2}{8} =$$

$$\frac{14}{21} + \frac{3}{21} =$$

$$\frac{31}{100} + \frac{59}{100} =$$

2 Doplňte součty.

3 Jaká část bonboniéry bude zaplněná, když Eva přemístí bonbóny do jedné krabičky?



_____ + _____ = _____ + _____ = _____

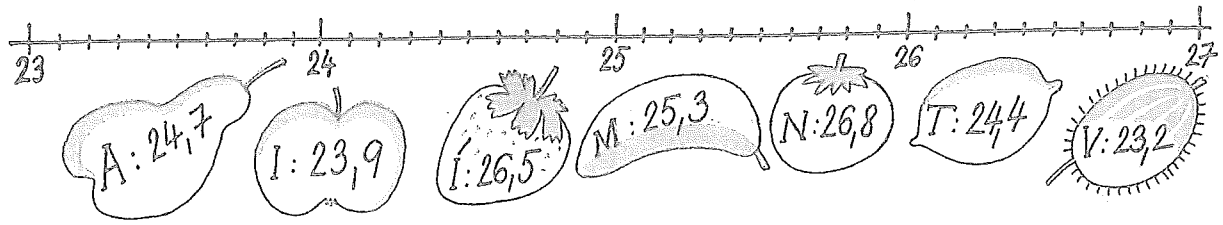
? = DOBROVOLNĚ

4 $\frac{1}{4} + \frac{2}{4} =$ $\frac{16}{100} + \frac{74}{100} =$ $\frac{8}{35} + \frac{17}{35} + \frac{6}{35} =$ $\frac{1}{2} + \frac{1}{4} =$

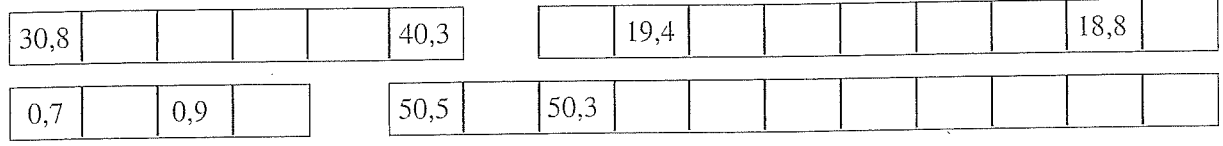
$\frac{1}{7} + \frac{1}{7} =$ $\frac{28}{70} + \frac{23}{70} =$ $\frac{34}{100} + \frac{21}{100} + \frac{30}{100} =$ $\frac{3}{9} + \frac{1}{3} =$

$\frac{2}{10} + \frac{4}{10} =$ $\frac{6}{12} + \frac{7}{12} =$ $\frac{9}{14} + \frac{18}{14} + \frac{1}{14} =$ $\frac{2}{8} + \frac{2}{4} =$

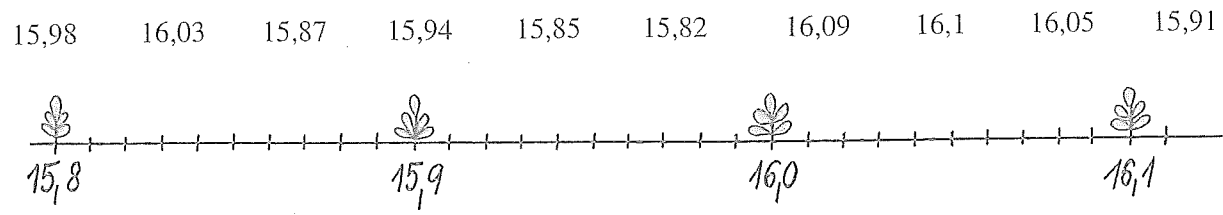
5 Co znamená slovo napsané na číselné ose?



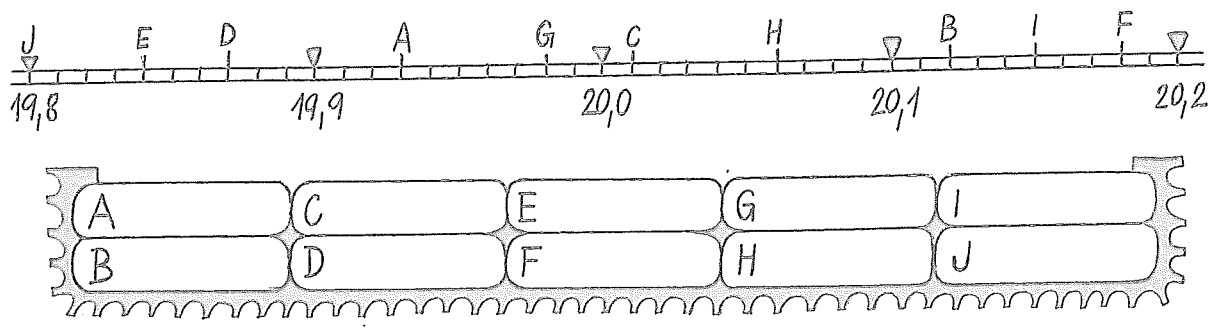
6 Doplňte chybějící čísla.



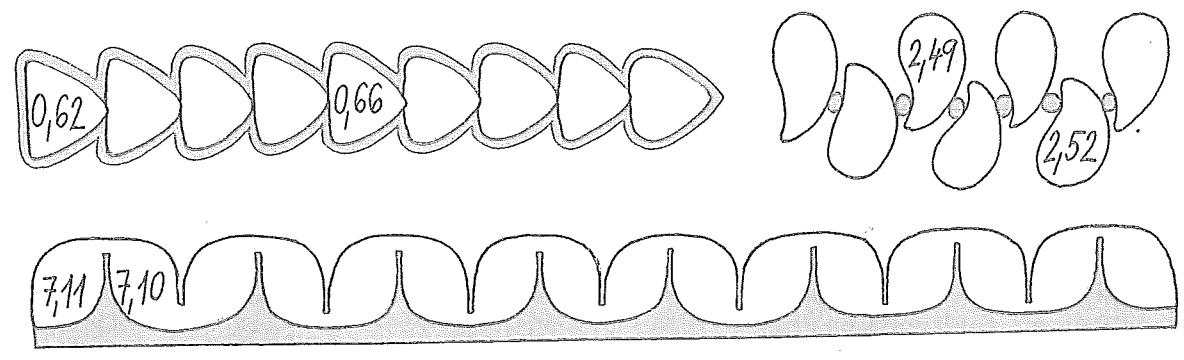
7 Znázorněte čísla na číselné ose:



8 Jaká čísla představují body na číselné ose?



9 Doplňte chybějící čísla.



10 Na číselné ose znázorněte čísla:

